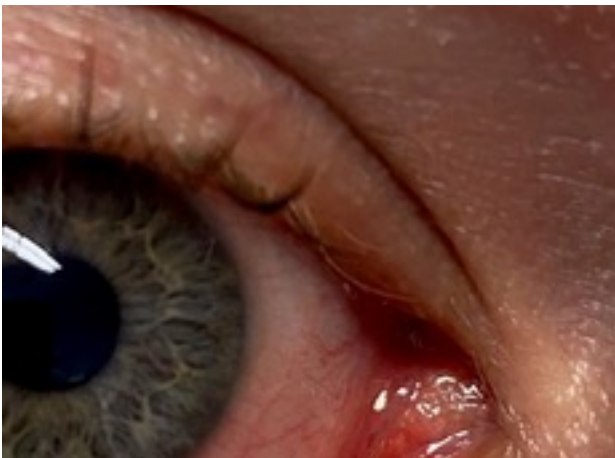


Traanpuntplugje

De oogarts heeft geconstateerd dat u droge ogen heeft, waarbij druppelen met kunsttranen, gel of zalf onvoldoende effect heeft. Een andere oplossing om minder last van droge ogen te hebben is het inbrengen van een silicone traanplugje in het onderste traanpuntje. Dit traanpuntje zit in het onderooglid aan uw neuszijde. We hebben ook nog zo'n traanpuntje in het bovenooglid. Omdat 80% van het traanvocht wordt afgevoerd via het onderste traanpuntje, plaatsen we daar een traanplugje. Door een plugje in het traanpuntje te plaatsen, blijft uw traanvocht langer in uw oog staan, waardoor het minder droog aan gaat voelen. Het is een beetje te vergelijken met een stop die u in de afvoer van de wasbak plaatst.



Het traanplugje is van silicone materiaal en heeft een diameter van meestal 0,8 mm. Om het traanpuntje te plaatsen krijgt u een verdovend druppeltje in uw oog. Het traanpuntje wordt daarna iets oprekt en het plugje wordt erin aangebracht. Het geeft geen pijn, maar met name even een drukgevoel.

Als u goed kijkt kan u het plugje als klein wit stipje zien zitten. Al snel merkt u of het effect heeft. Het plugje kan, als het goed bevalt, gewoon voor altijd blijven zitten. Helaas kan het er soms, door bijvoorbeeld wrijven uitvallen. Dan kan er altijd een nieuw plugje worden geplaatst of kan de traanpunt ook definitief operatief dichtgemaakt worden. Mocht het plugje niet goed bevallen dan kan het er ook weer gemakkelijk uit gehaald worden.

Vragen

Heeft u na het lezen van deze folder nog vragen, dan kunt u ze stellen tijdens een eerstvolgend bezoek of contact opnemen met polikliniek Oogheelkunde.

Belangrijke telefoonnummers

ETZ (Elisabeth-TweeSteden Ziekenhuis): (013) 221 00 00
Polikliniek Oogheelkunde: (013) 221 03 20

Locatie ETZ Elisabeth
Route 28

Locatie ETZ TweeSteden
Route 1B